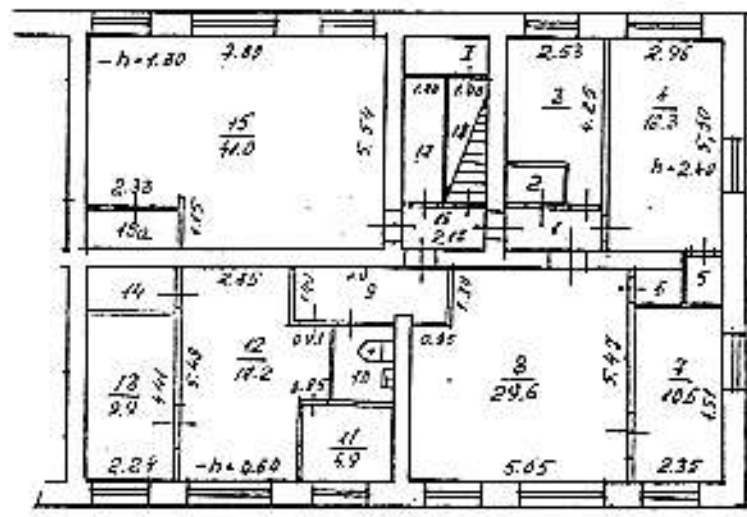


Поэтажный план  
 строения лит « Е »  
 г. Владимир ул. Труда  
 д. № 27 кв. \_\_\_\_\_ уч.к \_\_\_\_\_

План 1/этажа



Для ввода в эксплуатацию  
 к. 4, 15-18  
 (двух, квартир, комнат)  
 разрешение по проекту  
 Дата 12.01.04. Подпись Мухомов

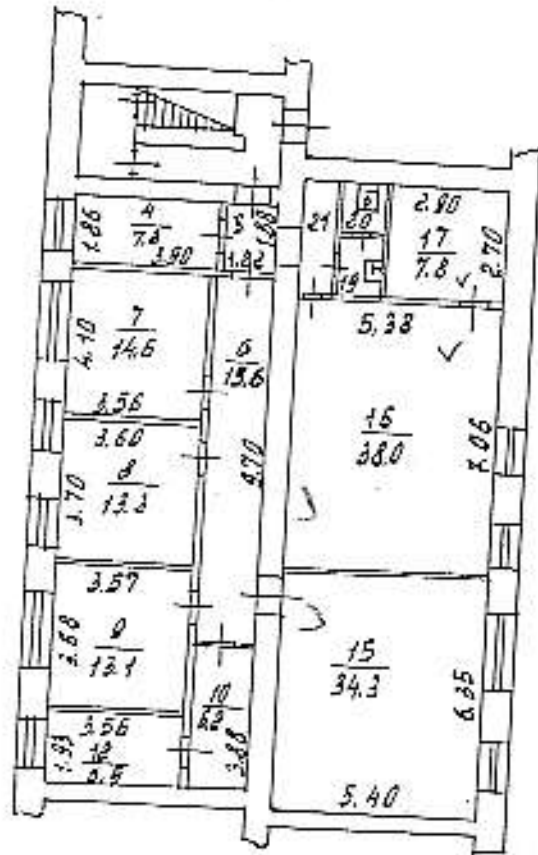
Масштаб 1:200

по состоянию на 01.01.04.  
 12.01.2004. Работу выполнил Мухомов  
 Проверка техник-контролер Защипунов  
 Число листов в инвентаризации 1/1



Этажный план  
 стр. 1  
 Владимир ул. Труда  
 кв. № 20 квартал 4-к

План «подв.» этажа



Масштаб 1:200

11 декабря 1996г. Работу выполнил С.М.С.  
 Проверил техник-контролер И.И.  
 Начальник бюро инвентаризации В.И.



КАДАСТРОВЫЙ ПАСПОРТ  
помещения

лист № 1, всего листов 2

Дата 20.12.2012 г.

Кадастровый номер \_\_\_\_\_

Инвентарный номер 10794;0200;20001 \_\_\_\_\_

(ранее присвоенный учетный номер) \_\_\_\_\_

1. Описание объекта недвижимого имущества

1.1. Кадастровый номер здания (сооружения), в котором расположено помещение: \_\_\_\_\_

1.2. Этаж (и), на котором (ых) расположено помещение 1эт.

1.3. Общая площадь помещения 16,4 кв.м

1.4. Адрес (местоположение):

Субъект Российской Федерации	Владимирская область	
Район		
Муниципальное образование	Тип	город
	Наименование	Владимир
Населенный пункт	Тип	город
	Наименование	Владимир
Улица (проспект, переулок и т.д.)	Тип	улица
	Наименование	Верхняя Дуброва
Номер дома	32	
Номер корпуса		
Номер строения		
Литера	Б	
Номер помещения (квартиры)		
Иное описание местоположения		

1.5. Назначение помещения нежилое  
(жилое, нежилое)

1.6. Вид жилого помещения в многоквартирном доме \_\_\_\_\_  
(комната, квартира)

1.7. Номер помещения на поэтажном плане 2

1.8. Предыдущие кадастровые (условные) номера объекта недвижимого имущества \_\_\_\_\_

1.9. Примечание \_\_\_\_\_

1.10. Государственное унитарное предприятие Владимирской области «Бюро технической инвентаризации», Суздальский филиал. Свидетельство об аккредитации, выданное Федеральным агентством кадастра объектов недвижимости (Роснедвижимость) серия РН-1 № 000055

(наименование органа или организации)

Директор Суздальского филиала  
(полное наименование должности)



Л.В.Майорова  
(подпись) М.П. (инициалы, фамилия)

КАДАСТРОВЫЙ ПАСПОРТ  
Помещения

лист № 2, всего листов 2

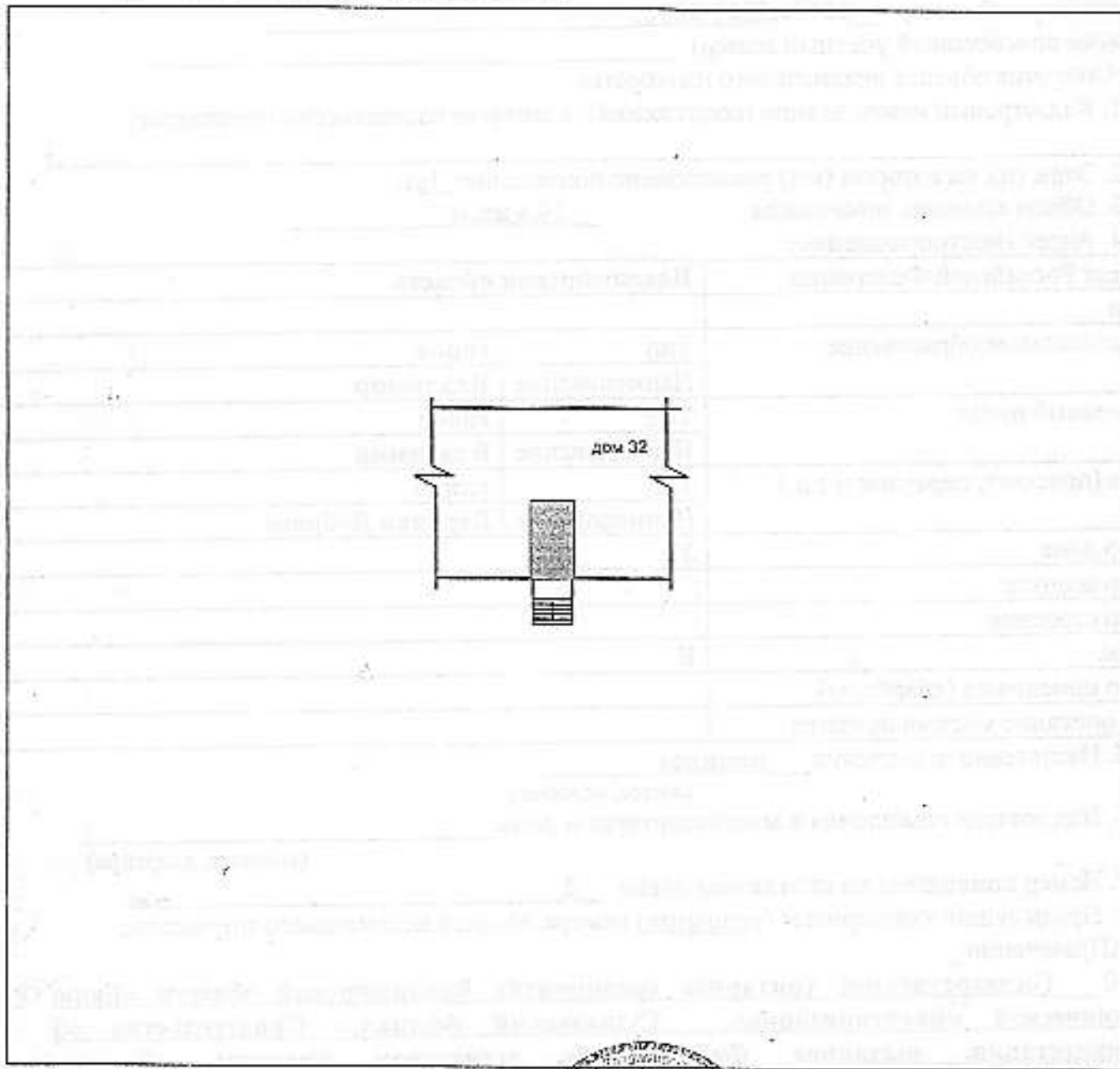
Дата 20.12.2012 г.

Кадастровый номер \_\_\_\_\_

Инвентарный номер 10794:0200:20001

(ранее присвоенный учетный номер) \_\_\_\_\_

2. План расположения помещений на плане



Масштаб 1:500

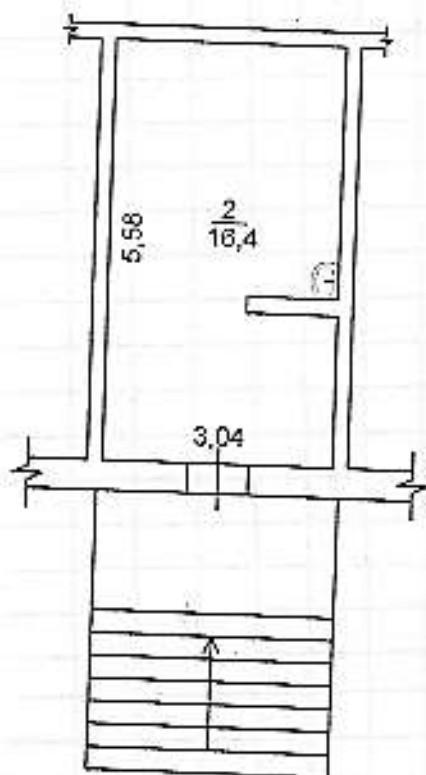
Директор Суздальского филиала:  
(полное наименование должности)



Л.В.Майорова  
(подпись) М.П. (инициалы, фамилия)

КОПИЯ

Выкопировка из поэтажного плана  
г. Владимир, ул. Верхняя Дуброва дом 32  
(выкопировка из поэтажного плана 1 этажа)



*[Handwritten signature]*





## КАДАСТРОВЫЙ ПАСПОРТ

Помещения

Лист № 1 , всего листов 2

Дата 06 февраля 2013 г.

Кадастровый номер 33:22:032104:3836

Инвентарный номер (ранее присвоенный учетный номер) 17:401:001:002000880:0001:20001

1. Описание объекта недвижимого имущества

1.1. Кадастровый номер здания (сооружения), в котором расположено помещение 33:22:032104:126

1.2. Этаж (этажи), на котором расположено помещение: Этаж № 01

1.3. Общая площадь помещения: 14,5 кв.м

1.4

Адрес (местоположение):

Субъект Российской Федерации	Владимирская область	
Район	—	
Муниципальное образование	Тип	г
	Наименование	Владимир
Населенный пункт	Тип	—
	Наименование	—
Улица (проспект, переулок и т.д.)	Тип	ул
	Наименование	Безыменского
Номер дома	7	
Номер корпуса	—	
Номер строения	—	
Литера	А	
Номер помещения (квартиры)	—	
Иное описание местоположения	Владимирская обл, МО город Владимир (городское поселение), г Владимир, ул Безыменского, д 7	

1.5. Назначение помещения: нежилое

1.6. Вид жилого помещения в многоквартирном доме: —

1.7. Кадастровый номер квартиры, в которой расположена комната: —

1.8. Номер помещения на поэтажном плане: 1

1.9. Предыдущие кадастровые (условные) номера объекта недвижимого имущества: —

1.10. Примечание: —

1.11. Филiaal федерального государственного бюджетного учреждения «Федеральная кадастровая палата Федеральной службы государственной регистрации, кадастра и картографии» по Владимирской

Заместитель начальника Владимирского  
городского отдела

(полное наименование должности)

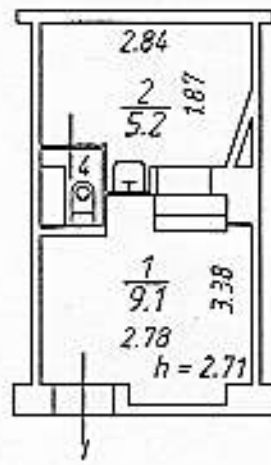


Н. В. Рачкова

(инициалы, фамилия)

4. поэтажный план

Литера	A
Этаж	1



ФГУП "Ростехинвентаризация - Федеральное БТИ" Владимирский филиал  
 поэтажный план

Должность	Фамилия И.О.	Подпись	Дата	Адрес: с.Млаткино, ул.Безыменского, д.7	Лист	1
и.о. руководителя ОТУИОН	Селезнев К.В.	<i>[Signature]</i>	23.11.12		Листов	1
Руководитель группы	Заворотная Н.В.	<i>[Signature]</i>	23.11.12		Масштаб	1:100
Уполномоченный специалист по инвентаризации строений и сооружений	Гришанин Т.А.	<i>[Signature]</i>	23.11.12			

## 5. Экспликация

4

Этаж	Номер и наименование помещения				Высота помещений, м	Площадь, кв.м						Примечание	
	исключено помещения, помещений общего пользования		части нежилого помещения (помещения)			Нежилых помещений			Открытые незашишенные водопроводные элементы	Помещений общего пользования	Площ помещений застекл		
	наименование/назначение	№	наименование/назначение	№		Общая	Отопленная	Вспомогательная					
2	3	4	5	6	7	8	9	10	11	12	13		
1	нежилое помещение	I	парикмахерская	1	2,71	9,1	9,1	-	-	-	9,1		
			парикмахерская	2		5,2	5,2	-	-	-	5,2		
			туалет	4		0,2	-	0,2	-	-	-	0,2	
			Итого:				14,5	14,3	0,2	-	-	14,5	
Общая площадь помещений всего, по зданию:						14,5	14,3	0,2	-	-	14,5		



## КАДАСТРОВЫЙ ПАСПОРТ

помещения

Лист № 1 всего листов 2  
Дата 13.09.2012

Кадастровый номер \_\_\_\_\_

Инвентарный номер (ранее присвоенный учетный номер) 17:401:001:002009850:0001:20001

## 1. Описание объекта недвижимого имущества

1.1. Кадастровый номер здания (сооружения), в котором расположено помещение \_\_\_\_\_

1.2. Этаж (этажи), на котором расположено помещение \_\_\_\_\_ подвал

1.3. Общая площадь помещения \_\_\_\_\_ 95 кв.м

1.4. Адрес (местоположение): \_\_\_\_\_

Субъект Российской Федерации	Владимирская область	
Район		
Муниципальное образование	тип	город
	наименование	Владимир
Населенный пункт	тип	
	наименование	
Улица (проспект, переулок и т.д.)	тип	улица
	наименование	Северная
Номер дома	34	
Номер корпуса		
Номер строения		
Литера	А	
Номер помещения (квартиры)	I	
Иное описание местоположения		

1.5. Назначение помещения \_\_\_\_\_ нежилое

*(жилое, нежилое)*

1.6. Вид помещения в многоквартирном доме \_\_\_\_\_

*(маншета, квартира)*

1.7. Номер помещения на поэтажном плане \_\_\_\_\_

1.8. Предыдущие кадастровые (условные) номера объекта недвижимого имущества: \_\_\_\_\_

1.9. Примечание: \_\_\_\_\_

1.10 ФГУП "РОСТЕХИНВЕНТАРИЗАЦИЯ - ФЕДЕРАЛЬНОЕ БТИ" Владимирский филиал

Свидетельство об аккредитации серия РН-1 № 000364 от 14.12.2007 г.

*(наименование органа или организации)*

и.о. начальника ОТИОП

*(полное наименование должности)*исп. Баранова М. И.  
рук. гр. Загорская Н. В.  
*(подпись)*

Сазанова Ю.В.

*(инициалы, фамилия)*

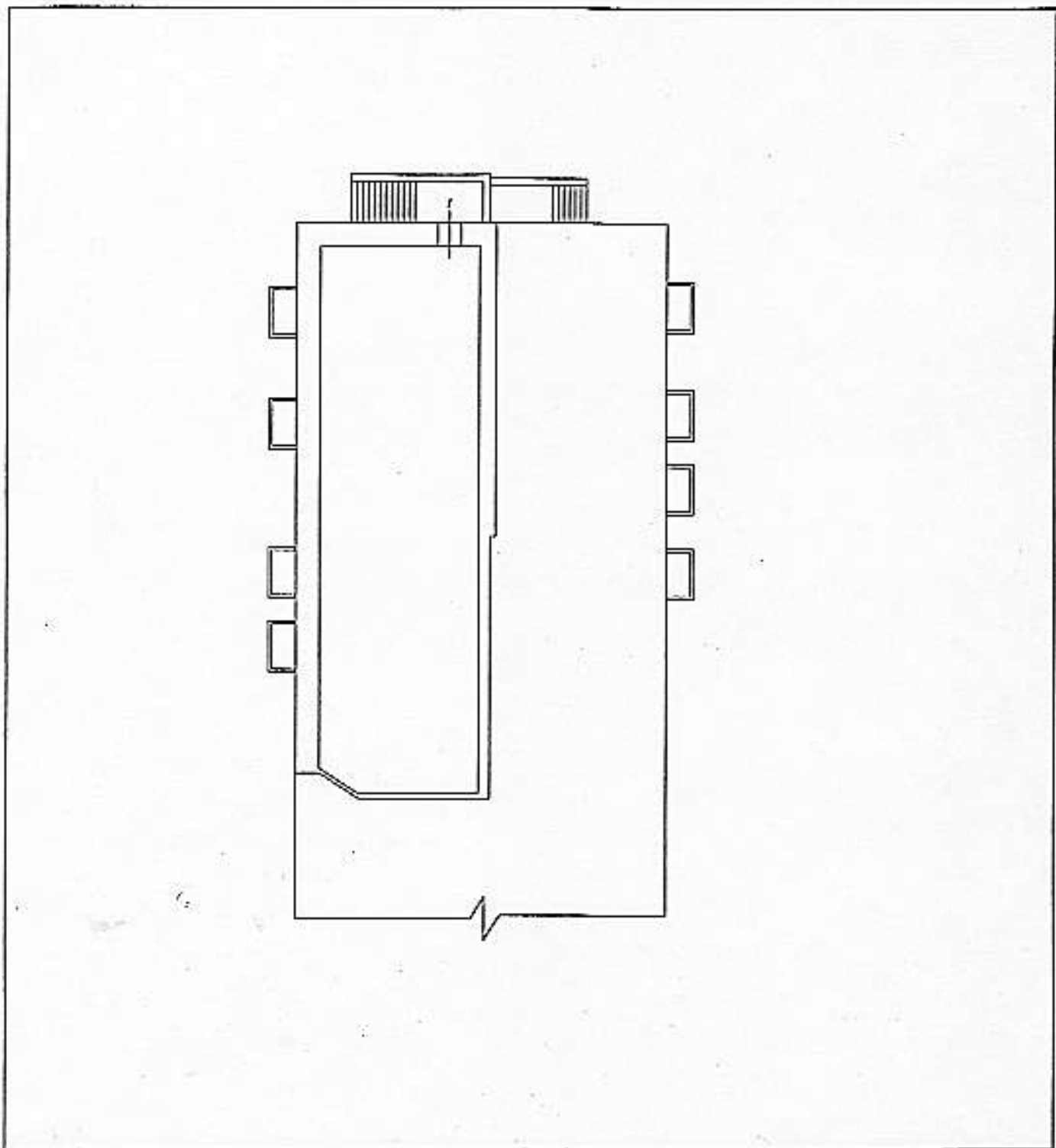
# КАДАСТРОВЫЙ ПАСПОРТ ПОМЕЩЕНИЯ

Лист № 2 всего листов 2

Кадастровый номер \_\_\_\_\_

Инвентарный номер (ранее присвоенный учетный номер) 17:401:001:002009850:0001:20001

## 2. План расположения помещения на этаже



Масштаб 1: 200

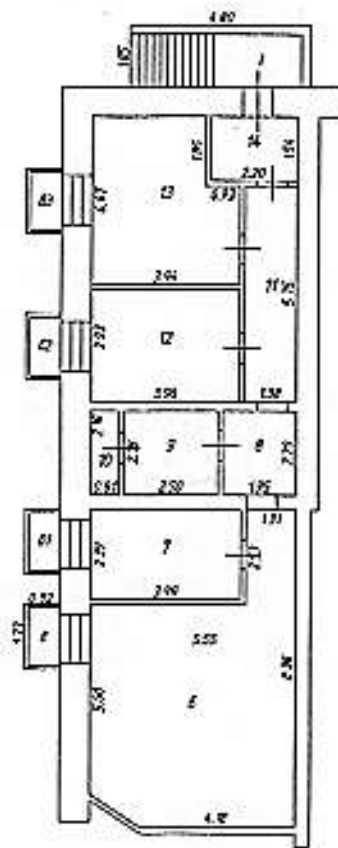
и.о. начальника ОТИОН  
(полное наименование должности)

  
(подпись)

Сазанова Ю.В.  
(инициалы, фамилия)

4. поэтажный план

Литера	А
Этаж	
подвал	



ФГУП "Ростехинвентаризация - Федеральное БТИ" Владимирский филиал

Поэтажный план

Должность	Фамилия И.О.	Подпись	Дата	Адрес: г. Владимир, ул. Советская, д. 34	Лист	1
гос. организация (ИПКОИ)	Сидорова Ю.В.	<i>[Signature]</i>	09.10.12		Листов	1
Руководитель группы	Заворотная Н.В.	<i>[Signature]</i>	09.10.12		Масштаб	1:100(1:200)
Техник-инвентаризатор	Куралова М.И.	<i>[Signature]</i>	09.10.12			

5. Экспликация

Двор, этаж	Номер и наименование помещения				Высота помещений, м	Площадь, кв.м						Примечание	
	жилого помещения, помещений общего пользования		части нежилого помещения (помещения)			Нежилых помещений			Открытые незааглицаемые планировочные элементы	Помещения общего пользования	Всех помещений здания		
	наименование/назначение	№	наименование/назначение	№		Общая	Основа	Исполнительная					
1	2	3	4	5	6	7	8	9	10	11	12	13	
подвал	жилищное помещение	№ 1	мастерская	6	2,56	35,1	35,1	-	-	-	-	35,1	
			раздевалка	7	2,56	9,5	-	9,5	-	-	-	9,5	
			коридор	8	2,56	4,3	-	4,3	-	-	-	4,3	
			электрощитовая	9	2,56	5,5	-	5,5	-	-	-	5,5	
			электрощитовая	10	2,56	1,8	-	1,8	-	-	-	1,8	
			коридор	11	2,56	7,9	-	7,9	-	-	-	7,9	
			кабинет	12	2,56	11,6	-	11,6	-	-	-	11,6	
			мастерская	13	2,56	15,9	-	15,9	-	-	-	15,9	
			коридор	14	2,56	3,4	-	3,4	-	-	-	3,4	
			Итого:						95,0	62,6	32,4	-	-